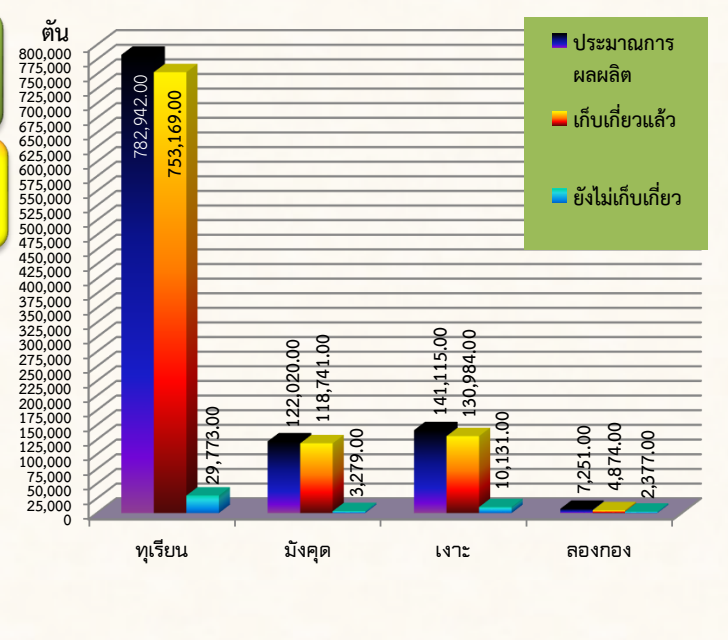
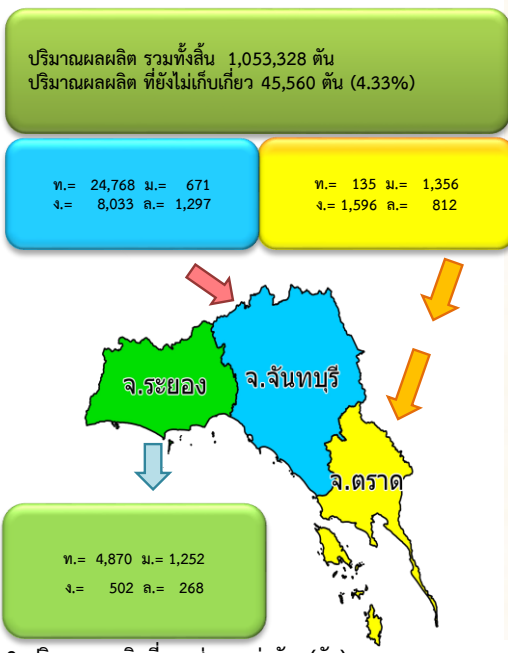


สรุปสถานการณ์ผลไม้ภาคตะวันออก ปี 2566 ณ วันที่ 25 มิถุนายน 2566

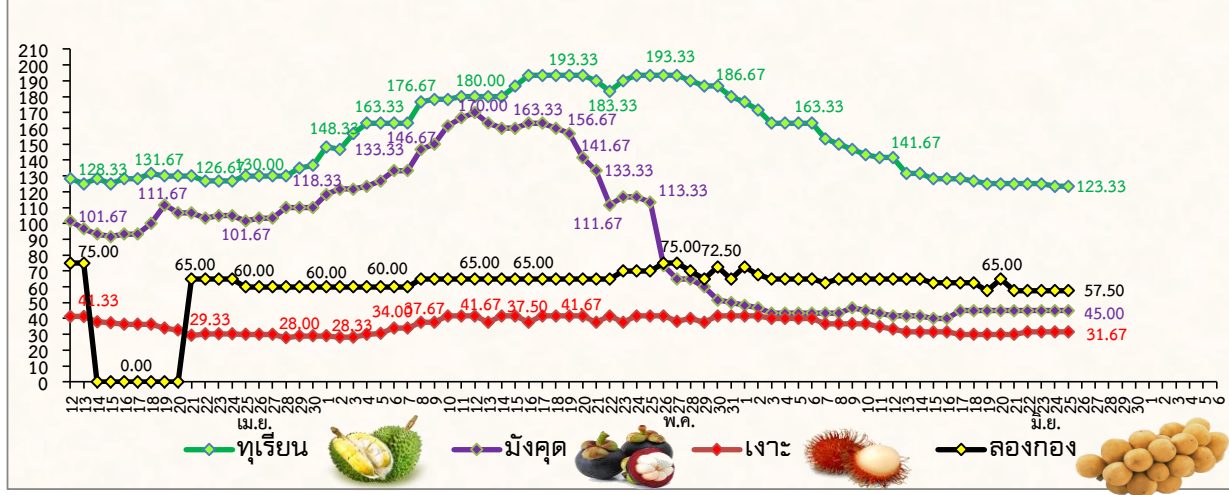
1. ปริมาณผลผลิตที่ยังไม่เก็บเกี่ยว



2. ปริมาณผลผลิตที่ออกสู่ตลาดต่อวัน (ตัน)



3. ราคาผลไม้เกรด A เฉลี่ย 3 จังหวัด ในแต่ละวัน (บาท/กก.)



หมายเหตุ เป็นข้อมูลเพื่อใช้ในการบริหารจัดการโครงการบริหารจัดการผลไม้ ปี 2566

จัดทำโดย ศูนย์ปฏิบัติการเฝ้าระวังและติดตามสถานการณ์ผลไม้ภาคตะวันออก สำนักงานส่งเสริมและพัฒนาการเกษตรที่ 3 จังหวัดระยอง